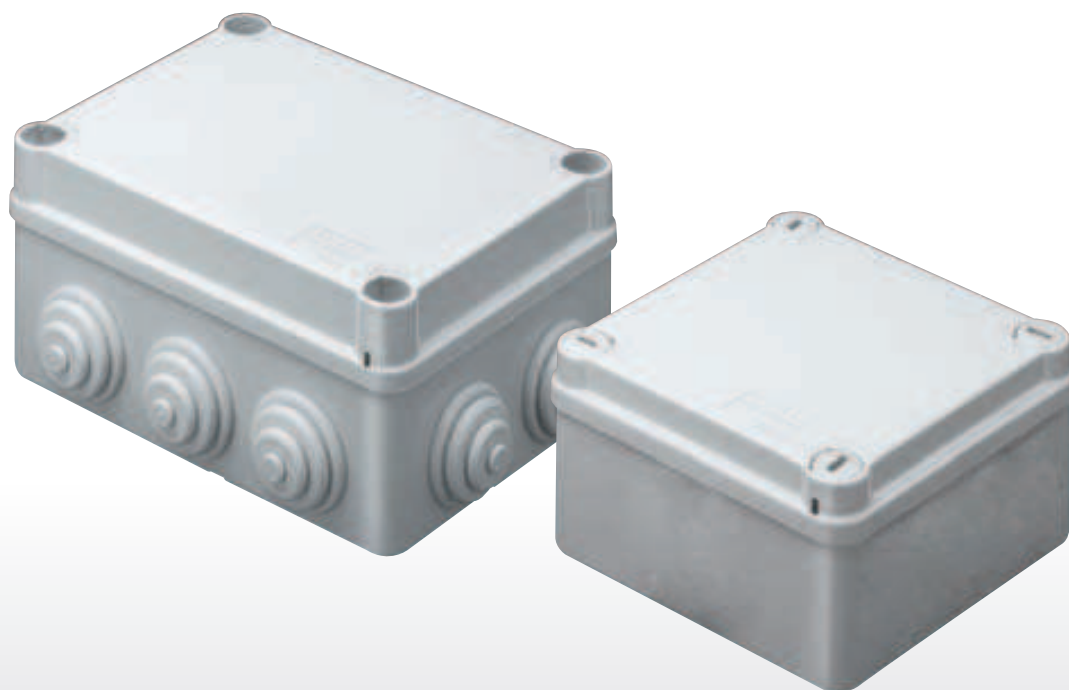


Serie 44 CE

Cajas de derivación estancas, de superficie



La gama más completa de cajas de derivación estancas, de superficie, de tecnopolímero.

- 3 diferentes tipos de materiales ignífugos de los cuales 2 libres de halógenos;
- 3 grados de protección: IP44, IP55, IP56;
- 11 tamaños disponibles en 2 versiones: con superficies lisas o con conos;
- 6 tipos de tapas: ciegas/transparentes, altas/bajas, a presión/con tornillos (de plástico, también de 1/4 de vuelta, o de metal).

Productos con marca de calidad IMQ y versiones con marca RINA

SERIE 44 CE

CAJAS DE DERIVACIÓN ESTANCAS DE SUPERFICIE



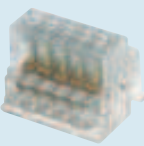








SERIE 44 CE - CAJAS DE DERIVACIÓN DE SUPERFICIE

Resistencia al calor		GW PLAST 75 (TP 85°C)					GW PLAST 120 (TP 120°C)		
Resistencia al fuego		GWT 650°C - UL 94: HB ■ GWT 960°C - UL 94: VO ■					GWT 650°C - UL 94: HB ■		
Características		IP 44 con pasacables	IP 55 con pasacables 1/4 de vuelta	IP 55 paredes lisas 1/4 de vuelta	IP 55 con pasacables	IP 56 con paredes lisas	IP 56 paredes lisas tapa ciega	IP 56 paredes lisas tapa transparente	
DIMENSIONES BASE DE LA CAJA	Dimensiones (mm)	Tapa							
	Ø 65	baja	GW 44 001 GW 44 051 GW 44 051R						
	Ø 80	baja	GW 44 002 GW 44 052						
	80 x 80	baja	GW 44 003 GW 44 053 GW 44 053R						
	100 x 100	baja		GW 44 024 GW 44 054 GW 44 054R	GW 44 234	GW 44 004	GW 44 204 GW 44 274	GW 44 404	
		alta					GW 44 214 GW 44 254	GW 44 414	
	120 x 80	baja				GW 44 005 GW 44 055	GW 44 205 GW 44 275	GW 44 405	
		alta					GW 44 215 GW 44 255	GW 44 415	
	150 x 110	baja		GW 44 026 GW 44 056 GW 44 056R	GW 44 236	GW 44 006	GW 44 206 GW 44 276	GW 44 406	GW 44 426
		alta					GW 44 216 GW 44 256	GW 44 416	GW 44 436
	190 x 140	baja				GW 44 007 GW 44 057	GW 44 207 GW 44 277	GW 44 407	GW 44 427
		alta					GW 44 217 GW 44 257	GW 44 417	GW 44 437
	240 x 190	baja				GW 44 008 GW 44 058	GW 44 208 GW 44 278	GW 44 408	GW 44 428
		alta					GW 44 218 GW 44 258	GW 44 418	GW 44 438
	300 x 220	baja				GW 44 009 GW 44 059	GW 44 209 GW 44 279	GW 44 409	GW 44 429
		alta					GW 44 219 GW 44 259	GW 44 419	GW 44 439
	380 x 300	baja				GW 44 010 GW 44 060	GW 44 210 GW 44 280	GW 44 410	GW 44 430
		alta					GW 44 220 GW 44 260	GW 44 420	GW 44 440
	460 x 380	baja				GW 44 011 GW 44 061	GW 44 211 GW 44 281	GW 44 411	GW 44 431
		alta					GW 44 221 GW 44 261	GW 44 421	GW 44 441

REFERENCIAS: ■ GWT 650°C - UL94 : HB ■ GWT 960°C - UL94 : VO

EN NEGRITA: versiones con material Libre de Halógenos

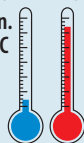
EN ROJO: versiones con paredes rojas y tapa gris

		CUADRO DE ACCESORIOS												
		DIMENSIONES DE LA CAJA (mm)												
		Código	Ø 65	Ø 80	80 x 80	100 x 100	120 x 80	150 x 110	190 x 140	240 x 190	300 x 220	380 x 300	460 x 380	
ACCESORIOS PARA CAJAS DE DERIVACIÓN Y CONEXIONES DE SUPERFICIE	REGLETAS EQUIPOTENCIALES UNIPOLARES		GW 44 671	•	•	•	•	•	•	•	•	•	•	•
		GW 44 672		•	•	•	•	•	•	•	•	•	•	•
		GW 44 673				•		•	•	•	•	•	•	•
		GW 44 674						•	•	•	•	•	•	•
		GW 44 675						•	•	•	•	•	•	•
			GW 44 676					•	•	•	•	•	•	•
	REGLETAS MULTIPOLARES		GW 44 606	•	•	•	•	•						
		GW 44 607	•	•	•	•	•							
		GW 44 608	•	•	•	•	•							
	REGLETAS MULTIPOLARES PASANTES		GW 44 609		•	•	•	•	•	•	•	•	•	•
		GW 44 610			•	•	•	•	•	•	•	•	•	•
		GW 44 611				•	•	•	•	•	•	•	•	•
		GW 44 612					•	•	•	•	•	•	•	•
		GW 44 613							•	•	•	•	•	•
	PLACAS DE FONDO	Chapa galvanizada	GW 44 615						•					
			GW 44 616							•				
		GW 44 617									•			
		GW 44 618										•		
		GW 44 619											•	
	Material aislante		GW 44 625						•					
		GW 44 626								•				
		GW 44 627									•			
		GW 44 628										•		
		GW 44 629											•	
	RACC.		GW 44 620								•	•	•	
TAPONES CUBRE TORNILLOS		GW 44 622	2	2	2	4	4	4	4	4				
	GW 44 623											6	en dotación	
GRAPA		GW 44 621							6	8	12	16	8	
PRENSAESTOPAS		GW 50 428												
	GW 50 429	4	4	6										
	GW 50 430				6	6	10							
	GW 50 431							10	12					
	GW 50 432									12	12	14		

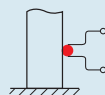
SERIE 44 CE

CAJAS DE PARED GWPLAST 75 - 650°C GWT

INSTALACIÓN
Min. -25°C
Máx. +60°C

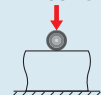


GWT 650°C



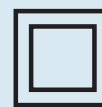
EN 60695-2-11

TP 85°C



EN 60695-10-2

CLASSE II



EN 61140

PAREDES CON PASACABLES - IP44 Y IP55

GW44001



CAJAS DE DERIVACIÓN CON TAPA BAJA A PRESIÓN - IP44 - GRIS RAL 7035

Código	Dim. internas BxHxP (mm)	Entradas N. orificios / Ø	Paq. Embal.
GW 44 001	Ø 65x35	4 / 23	5/280
GW 44 002	Ø 80x40	4 / 23	5/135
GW 44 003	80 x 80 x 40	6 / 23	5/90

NOTAS: para restablecer el doble aislamiento y el grado de protección IP original de las cajas, utilizar los tapones cubretornillo de material aislante.

GW44024



CAJAS DE DERIVACIÓN CON TAPA BAJA 1/4 DE VUELTA - IP55 - GRIS RAL 7035

Código	Dim. internas BxHxP (mm)	Entradas N. orificios / Ø	Tornillos tapa (n. y tipo)	Paq. Embal.
GW 44 024	100x100x50	6 / 29	4 aisl. a 1/4 de vuelta	66
GW 44 026	150x110x70	10 / 29	4 aisl. a 1/4 de vuelta	40

NOTAS: para restablecer el doble aislamiento y el grado de protección IP original de las cajas, utilizar los tapones cubretornillo de material aislante o los soportes de fijación de superficie.

GW44007



CAJAS DE DERIVACIÓN CON TAPA BAJA ATORNILLADA - IP55 - GRIS RAL 7035

Código	Dim. internas BxHxP (mm)	Entradas N. orificios / Ø	Tornillos tapa (n. y tipo)	Paq. Embal.
GW 44 004	100 x 100 x 50	6 / 29	4 - Acero inoxidable	66
GW 44 005	120 x 80 x 50	6 / 29	4 - Acero inoxidable	66
GW 44 006	150 x 110 x 70	10 / 29	4 - Acero inoxidable	40
GW 44 007	190 x 140 x 70	10 / 37	4 aisl. bisagra precint.	24
GW 44 008	240 x 190 x 90	12 / 37	4 aisl. bisagra precint.	12
GW 44 009	300 x 220 x 120	12 / 48	4 aisl. bisagra precint.	6
GW 44 010	380 x 300 x 120	12 / 48	4 aisl. bisagra precint.	4
GW 44 011	460 x 380 x 120	14 / 48	6 aisl. bisagra precint.	3

INCLUYE: GW44011, tapones cubretornillo para doble aislamiento.

NOTAS: para restablecer el doble aislamiento y el grado de protección IP original de las cajas, utilizar los tapones cubretornillo de material aislante o los soportes de fijación de superficie

PAREDES LISAS - IP55 Y IP56

GW44234

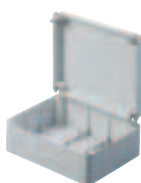


CAJAS DE DERIVACIÓN CON TAPA BAJA 1/4 DE VUELTA - IP55 - GRIS RAL 7035

Código	Dim. internas BxHxP (mm)	Ø máx.orificios a realizar	Tornillos tapa (n. y tipo)	Características	Paq. Embal.
GW 44 234	100x100x50	29 mm	4 aisl. a 1/4 de vuelta	Libre de Halógenos	105
GW 44 236	150x110x70	29 mm	4 aisl. a 1/4 de vuelta	Libre de Halógenos	50

NOTAS: para restablecer el doble aislamiento y el grado de protección IP original de las cajas, utilizar los tapones cubretornillo de material aislante o los soportes de fijación de superficie

GW44207



CAJAS DE DERIVACIÓN CON TAPA BAJA ATORNILLADA - IP56 - GRIS RAL 7035

Código	Dim. internas BxHxP (mm)	Ø máx.orificios a realizar	Tornillos tapa (n. y tipo)	Características	Paq. Embal.
GW 44 204	100 x 100 x 50	29 mm	4 - Acero inoxidable	Libre de Halógenos	105

SIGUE EN LA PÁGINA SIGUIENTE

(SIGUE)

CAJAS DE DERIVACIÓN CON TAPA BAJA ATORNILLADA - IP56- GRIS RAL 7035

Código	Dim. internas BxHxP (mm)	Ø máx.orificios a realizar	Tornillos tapa (n. y tipo)	Características	Paq. Embal.
GW 44 205	120 x 80 x 50	29 mm	4 - Acero inoxidable	Libre de Halógenos	91
GW 44 206	150 x 110 x 70	29 mm	4 - Acero inoxidable	Libre de Halógenos	50
GW 44 207	190 x 140 x 70	37 mm	4 aisl. bisagra precint.	Libre de Halógenos	30
GW 44 208	240 x 190 x 90	37 mm	4 aisl. bisagra precint.	Libre de Halógenos	14
GW 44 209	300 x 220 x 120	48 mm	4 aisl. bisagra precint.	Libre de Halógenos	6
GW 44 210	380 x 300 x 120	48 mm	4 aisl. bisagra precint.	Libre de Halógenos	4
GW 44 211	460 x 380 x 120	48 mm	6 aisl. bisagra precint.	Libre de Halógenos	3

INCLUYE: GW44211, tapones cubretornillo para doble aislamiento.

NOTAS: para restablecer el doble aislamiento y el grado de protección IP original de las cajas, utilizar los tapones cubretornillo de material aislante o los soportes de fijación de superficie

CAJAS DE DERIVACIÓN CON TAPA ALTA ATORNILLADA - IP56- GRIS RAL 7035



Código	Dim. internas BxHxP (mm)	Ø máx.orificios a realizar	Tornillos tapa (n. y tipo)	Características	Paq. Embal.
GW 44 214	100 x 100 x 120	29 mm	4 - Acero inoxidable	Libre de Halógenos	45
GW 44 215	120 x 80 x 120	29 mm	4 - Acero inoxidable	Libre de Halógenos	55
GW 44 216	150 x 110 x 140	29 mm	4 - Acero inoxidable	Libre de Halógenos	24
GW 44 217	190 x 140 x 140	37 mm	4 aisl. bisagra precint.	Libre de Halógenos	16
GW 44 218	240 x 190 x 160	37 mm	4 aisl. bisagra precint.	Libre de Halógenos	12
GW 44 219	300 x 220 x 180	48 mm	4 aisl. bisagra precint.	Libre de Halógenos	7
GW 44 220	380 x 300 x 180	48 mm	4 aisl. bisagra precint.	Libre de Halógenos	3
GW 44 221	460 x 380 x 180	48 mm	6 aisl. bisagra precint.	Libre de Halógenos	2

INCLUYE: GW44221, tapones cubretornillo para doble aislamiento.

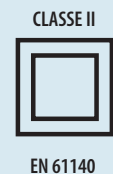
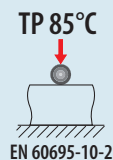
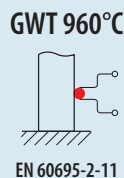
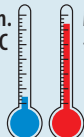
NOTAS: para restablecer el doble aislamiento y el grado de protección IP original de las cajas, utilizar los tapones cubretornillo de material aislante o los soportes de fijación de superficie

GW44217



CAJAS DE SUPERFICIE EN GWPLAST 75 - GWT 960 °C

INSTALACIÓN
Mín. -25°C
Máx. +60°C



PAREDES CON PASACABLES - IP44 Y IP55

CAJAS DE DERIVACIÓN CON TAPA BAJA A PRESIÓN - IP44 - GRIS RAL 7035

GWT
960°

Código	Dim. internas BxHxP (mm)	Entradas N. orificios / Ø	Paq. Embal.
GW 44 051	Ø 65x35	4 / 23	5/280
GW 44 052	Ø 80x40	4 / 23	5/135
GW 44 053	80x80x40	6 / 23	5/90

NOTAS: Para restablecer el doble aislamiento y el grado de protección IP original de las cajas, utilizar los tapones cubretornillo de material aislante.

GW44051



CAJAS DE DERIVACIÓN CON TAPA BAJA 1/4 DE VUELTA - IP55 - GRIS RAL 7035

GWT
960°

Código	Dim. internas BxHxP (mm)	Entradas N. orificios / Ø	Tornillos tapa (n. y tipo)	Paq. Embal.
GW 44 054	100x100x50	6 / 29	4 aisl. a 1/4 de vuelta	66

SIGUE EN LA PÁGINA SIGUIENTE

GW44054

